

Manômetro

Digital com Registrador

V.10-RG



CARACTERÍSTICAS

Software de Registro (Português, Inglês e Espanhol)
Transmissão via Cabo USB

3600 Registros

Ajuste de 1 segundo a 24 horas

Faixas: Desde vácuo até 1600 bar

Totalmente em Aço Inox AISI 304/316

Acabamento invólucro: polido

Ø nominal 100 mm

Display LCD 5 dígitos

Luz para iluminação do display configurável

Ligação: vertical (reto)

Registro de Pico máx e mín

Conexões: Roscadas 1/2" NPT ou 1/2" BSP

9 unidades de engenharia selecionáveis
(Bar, Kpa, Atm, Kfg/cm², Psi, mmhg, inhg, mh2o, fth2o)

Tecla Liga/Desliga

Desligamento automático configurável de 1 a 30min

Precisão 0,05% / 0,10% / 0,25% / 0,5% F.E.

(repetibilidade, histerese, linearidade e temperatura até 70°C)

Resolução (vide tabela de conversões e resoluções)

Sensor Piezoresistivo

Temperatura do invólucro 60°C (máx)

Temperatura máxima do sensor 100°C

Grau de proteção IP-65 (totalmente protegido contra poeira, jatos d' água)

Visor em policarbonato alta resistência

Alimentação: 4 pilhas AA (Alcalinas)

Duração maior que 4000 horas*

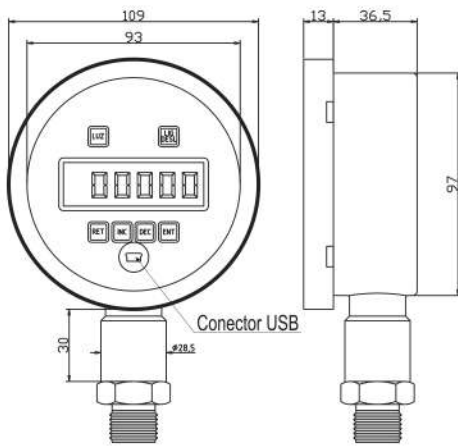
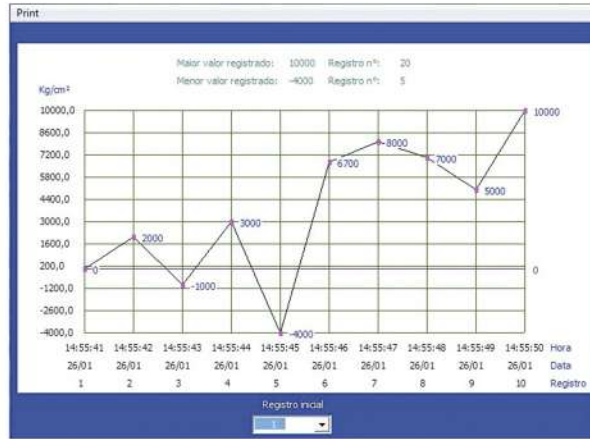
(*Com a luz de display apagada e atualização do display de 1/seg)



Gráfico do Registro

Arquivo Gráfico Registrador Sobre

| REGISTRO | DATA | HORA | VALOR |
|----------|-------|----------|-------|
| 1 | 26/01 | 14:55:41 | 0000 |
| 2 | 26/01 | 14:55:42 | 2000 |
| 3 | 26/01 | 14:55:43 | -1000 |
| 4 | 26/01 | 14:55:44 | 3000 |
| 5 | 26/01 | 14:55:45 | -4000 |
| 6 | 26/01 | 14:55:46 | 6700 |
| 7 | 26/01 | 14:55:47 | 8000 |
| 8 | 26/01 | 14:55:48 | 7000 |
| 9 | 26/01 | 14:55:49 | 5000 |
| 10 | 26/01 | 14:55:50 | 10000 |
| 11 | 26/01 | 14:55:41 | 0000 |
| 12 | 26/01 | 14:55:42 | 2000 |
| 13 | 26/01 | 14:55:43 | 1000 |
| 14 | 26/01 | 14:55:44 | 3000 |
| 15 | 26/01 | 14:55:45 | 4000 |



Opcionais



Selos sanitários TC, SMS, DIN, RJT



Selos roscados BSP, NPT

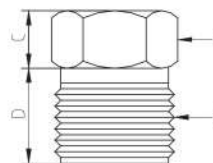


Selos flangeados DIN / ANSI

Tabela A - Pressão Relativa/Absoluta

| Cód. | Pressão Relativa | | |
|------|------------------|---------------------|--------|
| | Bar | Kgf/cm ² | PSI |
| 002 | 0,02 | 0,02 | 0,30 |
| 020 | 0,2 | 0,2 | 3,0 |
| 1 | 1 | 1,02 | 14,51 |
| 7 | 7 | 7,14 | 101,57 |
| 14 | 14 | 14,28 | 203,14 |
| 21 | 21 | 21,42 | 304,71 |
| 70 | 70 | 71,4 | 1015,7 |
| 140 | 140 | 142,8 | 2031,4 |
| 200 | 200 | 204 | 2902 |
| 350 | 350 | 357 | 5078,5 |
| 700 | 700 | 714 | 10157 |
| 1000 | 1000 | 1020 | 14510 |
| 1600 | 1600 | 1632 | 23216 |
| Cód. | Pressão Absoluta | | |
| | Bar | Kgf/cm ² | PSI |
| 1A | 1 | 1,02 | 14,51 |
| 3A | 3 | 3,06 | 43,53 |
| 7A | 7 | 7,14 | 101,57 |
| 10A | 10 | 10,2 | 145,1 |

Tabela B - Conexões ao Processo



| Cód. | A | B | C | D |
|--------------------|--------|-------------|----|----|
| 12.B | ½" BSP | Sext. 28,57 | 10 | 17 |
| 12.N | ½"NPT | Sext. 28,57 | 10 | 17 |
| Outra, especificar | | | | |

Código para pedido: **V.10.RG** **A4** **70** **12.B**
 ↓ ↓ ↓ ↓
 Modelo Tipo Tabela A Tabela B
 Industrial ↓ Pressão Absoluta/ Conexão ao
 Reto ↓ Relativa Processo